



VIGIENATURE École

Quiz d'entraînement



OISEAUX DES JARDINS



?

Question n°1 :

À quelle espèce appartient cet oiseau ?



© Francis C. Franklin



Réponses possibles :

- Mésange bleue
Cyanistes caeruleus
- Chardonneret élégant
Carduelis carduelis
- Accenteur mouchet
Prunella modularis
- Sittelle torchepot
Sitta europaea



Attention pas de réponse au hasard !
Utilise la clé de détermination !

?

Question n°1 :

À quelle espèce appartient cet oiseau ?



© Francis C. Franklin



Correction :

- ☑ Chardonneret élégant
Carduelis carduelis

Bariolé, le Chardonneret ne passe pas inaperçu et ne peut être confondu avec un autre oiseau. Le mâle et la femelle ont le même plumage caractérisé par une tête noire et blanche marquée d'une face rouge. Leurs ailes sont noires et blanches avec de larges barres jaune vif bien visibles. Les jeunes observables du mois d'août au mois d'octobre n'ont pas encore de rouge sur la tête mais leurs ailes sont presque identiques à celles des adultes.



?

Question n°2 :

À quelle espèce appartient cet oiseau ?



© Francis C. Franklin



Réponses possibles :

- Mésange bleue
Cyanistes caeruleus
- Pinson des arbres
Fringilla coelebs
- Rouge-gorge
Erithacus rubecula
- Sittelle torchepot
Sitta europaea



Attention pas de réponse au hasard !
Utilise la clé de détermination !

?

Question n°2 :

À quelle espèce appartient cet oiseau ?



© Francis C. Franklin



Correction :

- ✓ Mésange bleue
Cyanistes caeruleus

Le sommet de la tête, appelé calotte, est bleu tandis que ses joues sont blanches et son ventre jaune. Elle présente un bandeau noir sur l'œil. Le mâle et la femelle sont semblables même si Monsieur possède parfois des couleurs plus vives.



?

Question n°3 :

À quelle espèce appartient cet oiseau ?



© Martin Mecnarowski



Réponses possibles :

- Grosbec casse-noyaux
Coccothraustes coccothraustes
- Rouge-gorge
Erithacus rubecula
- Chardonneret élégant
Carduelis carduelis
- Tarin des aulnes
Carduelis spinus



Attention pas de réponse au hasard !
Utilise la clé de détermination !

?

Question n°3 :

À quelle espèce appartient cet oiseau ?



© Martin Mecnarowski



Correction :

- ☑ Grosbec casse-noyaux
Coccothraustes coccothraustes

Oiseau massif avec un gros bec triangulaire et une queue courte. Plumage de couleur brun rouille avec des ailes noires barrées de blanc et de noir bleuté.



?

Question n°4 :

À quelle espèce appartient cet oiseau ?



© Jyrki Salmi



Réponses possibles :

- Moineau domestique
Passer domesticus
- Chardonneret élégant
Carduelis carduelis
- Sittelle torchepot
Sitta europaea
- Mésange à longue queue
Aegithalos caudatus



Attention pas de réponse au hasard !
Utilise la clé de détermination !

?

Question n°4 :

À quelle espèce appartient cet oiseau ?



© Jyrki Salmi



Correction :

- ☑ Sittelle torchepot
Sitta europaea

La Sittelle torchepot est un oiseau très vif, avec le cou ramassé et le bec pointu. Elle grimpe sur les troncs et peut les descendre la tête en bas. Son plumage est gris bleuté sur le dessus et orange sur le dessous. Sa gorge est blanche avec un bandeau noir sur l'œil.



?

Question n°5 :

À quelle espèce appartient cet oiseau ?



© Pierre Selim



Réponses possibles :

- Rouge-gorge
Erithacus rubecula
- Mésange bleue
Cyanistes caeruleus
- Mésange nonnette
Poecile palustris
- Pinson des arbres
Fringilla coelebs



Attention pas de réponse au hasard !
Utilise la clé de détermination !

?

Question n°5 :

À quelle espèce appartient cet oiseau ?



© Pierre Selim



Correction :

- Rouge-gorge
Erithacus rubecula

Le mâle et la femelle ont le dos brun avec un plastron rouge orangé sur la poitrine et la face de la tête. Il est peu probable de confondre le Rouge-gorge adulte avec d'autres espèces.



?

Question n°6 :

À quelle espèce appartient cet oiseau ?



© Luc Viatour



Réponses possibles :

- Tourterelle turque
Streptopelia decaocto
- Etourneau sansonnet
Sturnus vulgaris
- Merle noir
Turdus merula
- Geai des chênes
Garrulus glandarius



Attention pas de réponse au hasard !
Utilise la clé de détermination !

?

Question n°6 :

À quelle espèce appartient cet oiseau ?



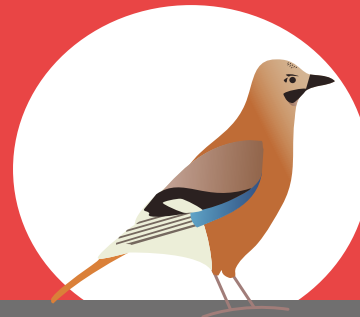
© Luc Viatour



Correction :

- ☑ Geai des chênes
Garrulus glandarius

Oiseau brun gris rosé sur le ventre, le dos et la tête. Les ailes du Geai sont noires avec du bleu turquoise et du blanc. Sa queue est noire et le bas de son dos, appelé croupion, est blanc. Le mâle, la femelle ont le même plumage.



?

Question n°1 :

À quelle espèce appartient cet oiseau ?



© Andreas Trepte



Réponses possibles :

- Pie bavarde
Pica pica
- Pigeon ramier
Columba palumbus
- Etourneau sansonnet
Sturnus vulgaris
- Pic épeiche
Dendrocopos major



Attention pas de réponse au hasard !
Utilise la clé de détermination !

?

Question n°1 :

À quelle espèce appartient cet oiseau ?



© Andreas Trepte



Correction :

- ✓ Pigeon ramier
Columba palumbus

C'est un oiseau globalement gris qui est facilement reconnaissable grâce à la tache blanche qu'il a de chaque côté du cou. Le bout de la queue est barré de noire et leur bec est jaune orangé. Il n'y a pas de différence de plumage entre le mâle et la femelle.



?

Question n°8 :

À quelle espèce appartient cet oiseau ?



© Craig Nash



Réponses possibles :

- Corneille noire
Corvus corone
- Pie bavarde
Pica pica
- Pigeon ramier
Columba palumbus
- Étourneau sansonnet
Sturnus vulgaris



Attention pas de réponse au hasard !
Utilise la clé de détermination !

?

Question n°8 :

À quelle espèce appartient cet oiseau ?



© Craig Nash



Correction :

- Étourneau sansonnet
Sturnus vulgaris

Plumage noir ponctué de petites taches blanches aux reflets métalliques verts. Sa queue est courte et son bec est long. Attention à ne pas confondre l'Étourneau avec le Merle noir.



?

Question n°9 :

À quelle espèce appartient cet oiseau ?



© Adrian Pingstone



Réponses possibles :

- Pie bavarde
Pica pica
- Merle noir
Turdus merula
- Tourterelle turque
Streptopelia decaocto
- Corneille noire
Corvus corone



Attention pas de réponse au hasard !
Utilise la clé de détermination !

?

Question n°9 :

À quelle espèce appartient cet oiseau ?



© Adrian Pingstone



Correction :

- ✓ Tourterelle turque
Streptopelia decaocto

Le mâle et la femelle ont le plumage identique. On reconnaît la Tourterelle turque grâce au demi collier noir bordé de blanc sur l'arrière du cou et à son œil rouge foncé.



?

Question n°10 :

À quelle espèce appartient cet oiseau ?



© Tony Wills



Réponses possibles :

- Merle noir
Turdus merula
- Pic épeiche
Dendrocopos major
- Pigeon biset
Columba livia
- Tourterelle turque
Streptopelia decaocto



Attention pas de réponse au hasard !
Utilise la clé de détermination !

?

Question n°10 :

À quelle espèce appartient cet oiseau ?



© Tony Willis



Correction :

- Merle noir
Turdus merula

Le mâle a le plumage entièrement noir, le bec jaune orangé et un cercle jaune autour de l'œil. La femelle a le plumage brun foncé, la gorge et la poitrine plus claires et légèrement mouchetées.

Son bec est brun foncé et parfois coloré de jaunâtre.

Attention à ne pas confondre le mâle avec l'Étourneau sansonnet.



?

Question n°11 :

À quelle espèce appartient cet oiseau ?



©J.M.Garg



Réponses possibles :

- Mésange charbonnière
Parus major
- Accenteur mouchet
Prunella modularis
- Moineau domestique
Passer domesticus
- Rouge-gorge
Erythacus rubecula



Attention pas de réponse au hasard !
Utilise la clé de détermination !

?

Question n°11 :

À quelle espèce appartient cet oiseau ?



© J.M.Gaig



Correction :

- ☑ Moineau domestique
Passer domesticus

La femelle que nous voyons ici, a la tête brun beige avec un sourcil jaune pâle bien marqué. Son dos est rayé de noir. Ne pas la confondre avec celle du Pinson des arbres ou du Verdier d'Europe.

Le mâle a le sommet de la tête (calotte) et la nuque de couleur grise, les joues blanches/grises sans tache. Son croupion (bas de son dos) est gris également et son dos brunâtre est rayé de noir.



?

Question n°12 :

À quelle espèce appartient cet oiseau ?



© Sławek Staszczuk



Réponses possibles :

- Tarin des aulnes
Carduelis spinus
- Mésange bleue
Cyanistes caeruleus
- Mésange nonnette
Poecile palustris
- Chardonneret élégant
Carduelis carduelis



Attention pas de réponse au hasard !
Utilise la clé de détermination !

?

Question n°12 :

À quelle espèce appartient cet oiseau ?



© Stawek Staszczuk



Correction :

- Tarin des aulnes
Carduelis spinus

Le Tarin des aulnes a une petite tête avec une queue courte et deux barres jaunes sur les ailes. Le mâle, visible ici, a le haut de la tête (appelé calotte) noir avec une tache noire sous le bec. Sa poitrine, ses sourcils et le bas de son dos sont jaune vif. La femelle a le haut de la tête et les flancs très rayés.





VIGIENATURE École



**Oiseaux
des jardins**

Vigie-Nature École propose des protocoles scientifiques à mettre en place avec vos élèves. Ils permettent de réaliser facilement des suivis de biodiversité sur l'ensemble du territoire métropolitain. Avec ces protocoles les élèves récoltent des données réellement utiles aux chercheurs. Elles alimenteront des bases de données nationales. À ce jour, sept protocoles sont disponibles afin d'étudier des groupes très variés.

Nos observatoires



Partenaire co-fondateur de l'observatoire



AGIR pour la
BIODIVERSITÉ



vigienature-ecole.fr



vne@mnhn.fr



MUSÉUM
NATIONAL D'HISTOIRE NATURELLE



natureparif

Agence régionale pour
la nature et la biodiversité

îledeFrance



MINISTÈRE
DE L'ÉCOLOGIE,
DU DÉVELOPPEMENT
DURABLE
ET DE L'ÉNERGIE

MINISTÈRE
DE L'ÉDUCATION
NATIONALE, DE
L'ENSEIGNEMENT
SUPÉRIEUR ET
DE LA RECHERCHE

FONDATION
D'ENTREPRISE
ENGIE